



Hitachi Vision Book

日立愿景之书

日立，以创新开启解决之道，
以优秀的团队和丰富的全球市场经验，
为世界注入新的活力。

1910 founded
设立
320,000+ employees
工作人员
963 companies
公司
***28** languages
语言
5 regional HQs
地域总公司

One Hitachi

*日立门户网站语言数



世界正处在巨大的变革之中。

为了在地球上繁衍生息我们以及后代能够安心舒适地生活、
为了实现一个充满生机勃勃的世界，通过创新为社会做出自己的贡献，
这是我们肩负的使命。

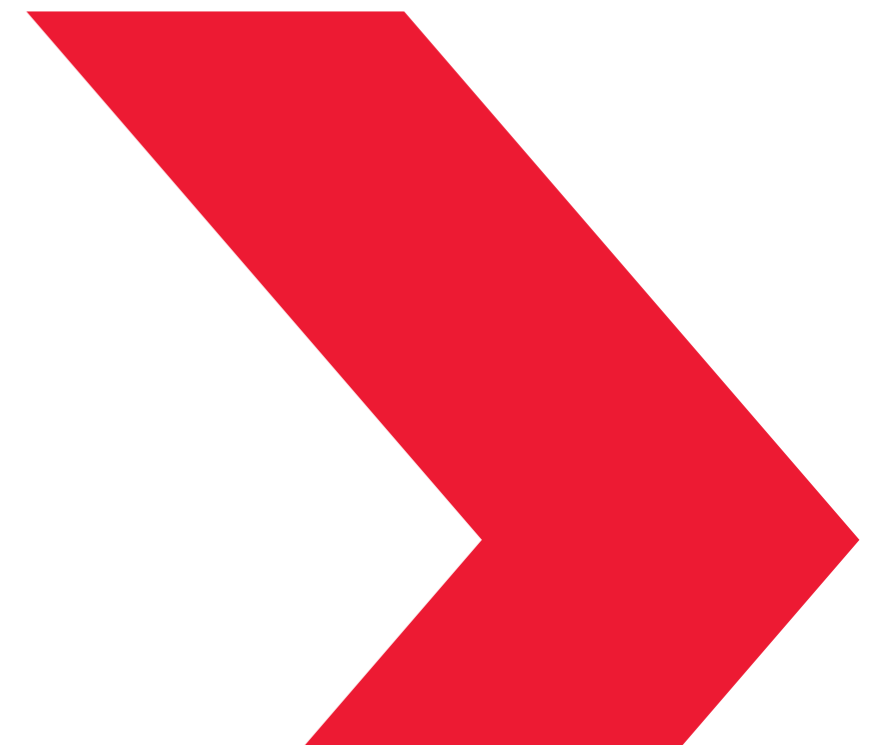
我们正在为每天都能够迎来安逸幸福的早晨而努力，

为了实现充满生机勃勃的世界，
放眼新的目标，开创新的篇章。



Our Identity

我们的价值观
新篇章的起点



日立集团核心价值观

日立拥有着创立以来始终遵循的**企业理念**及**日立创业的精神**。

为了应对全球性的社会难题，为将这些理念与价值观重新发扬光大，我们全新制定了明确日立理想形态的**日立集团愿景**。

企业理念

通过优秀的自主技术及产品开发，为社会做出贡献。

MISSION

VALUE

日立创业的精神
和/诚/开拓者精神

VISION

日立集团愿景

日立，以创新开启解决之道。
以优秀的团队和丰富的全球市场经验，
为世界注入新的活力。

日立集团核心价值观是为了发挥卓越的团队精神，要求在不同地区、不同事业领域的旗下集团公司共同秉承的理念与价值观。



通过优秀的自主技术
及产品开发
为社会做出贡献。

企业理念

肩负的社会使命

1910年，日立从一个矿山机械的修理工厂开始了创业。

在日本还需依赖国外产品及技术的时代，诞生了一支凭借着对自有技术能力的自信与毫不松懈的奋斗热情，全心投入开发制造的团队。

将团队紧紧凝聚在一起的是日立创始人小平浪平的坚定信念，即“通过优秀的自主技术及产品开发，为社会做出贡献”，并且作为日立的企业理念传承至今。



小平浪平



创业小屋



和 / 诚 / 开拓者精神

日立创业的精神

为实现使命 而尊崇的价值

这是百余年来日立的先辈们培育并继承的**精神**。

这种精神超越时代、跨越国界，**传承在勇于应对社会难题的每一位日立员工的心中**。

日立为创造全新的价值，在世界的舞台上不断挑战的同时，也将继续恪守这一创业精神。



.....
日立, 以创新开启解决之道。
以优秀的团队和丰富的
全球市场经验,
为世界注入新的活力。
.....

.....
Hitachi delivers innovations that
answer society's challenges.
With our talented team and proven
experience in global markets,
we can inspire the world.
.....

日立集团愿景

面向未来的 理想愿景

胸怀应对全球性社会难题的使命感与价值观, 不断迎接新的挑战。

并且, 为了使日立取得更大的飞跃, 为营造充满活力的世界, 我们制定了**日立集团愿景**。

“Inspire the Next”

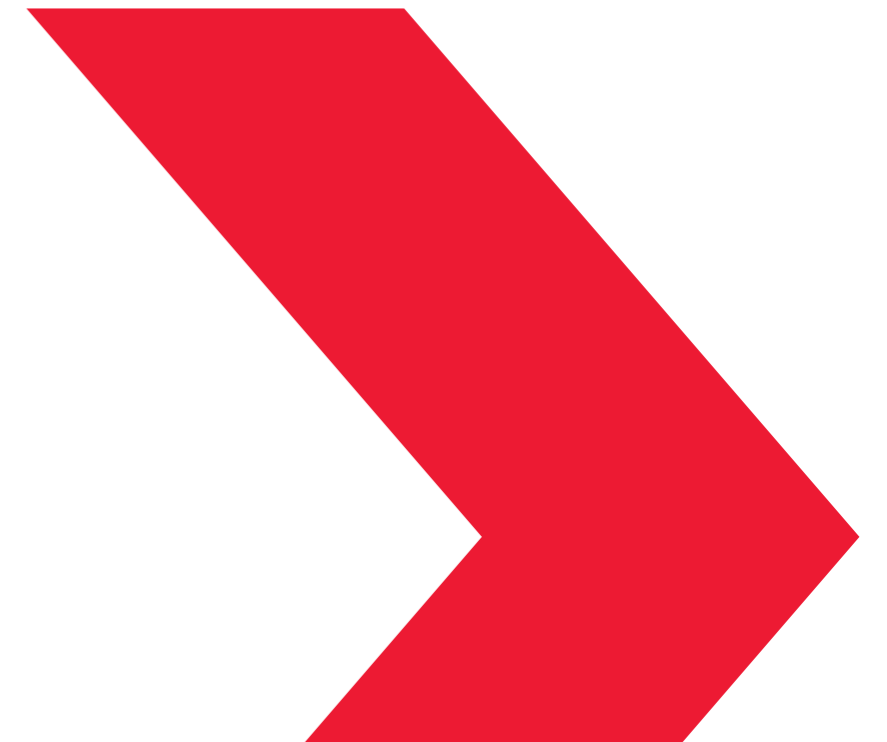
凝结着实现这一愿景的期望与决心。

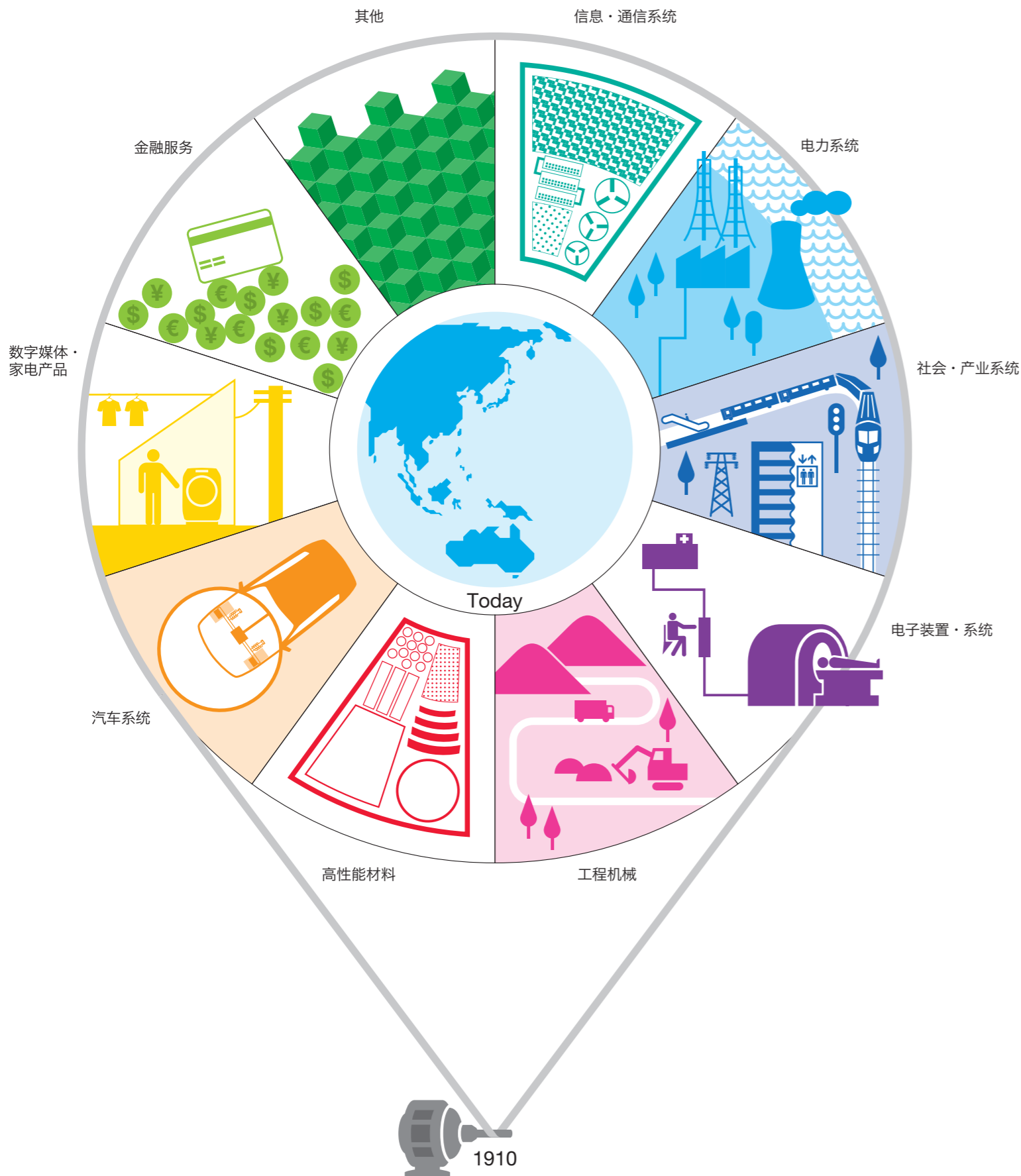
为了实现此愿景, 我们开始了新的篇章。

Our Experience

100+

我们的丰富经验





100+

从1910年，第一台5马力发电机凝结着创业者的美好期望诞生，至今已过了**百年**。

在社会环境及产业结构不断变化的形势下，日立始终贯彻企业理念及创业精神，为解决每个时代的社会难题，及时果敢地改革事业结构，在全球范围内利用先进的技术积极应对。

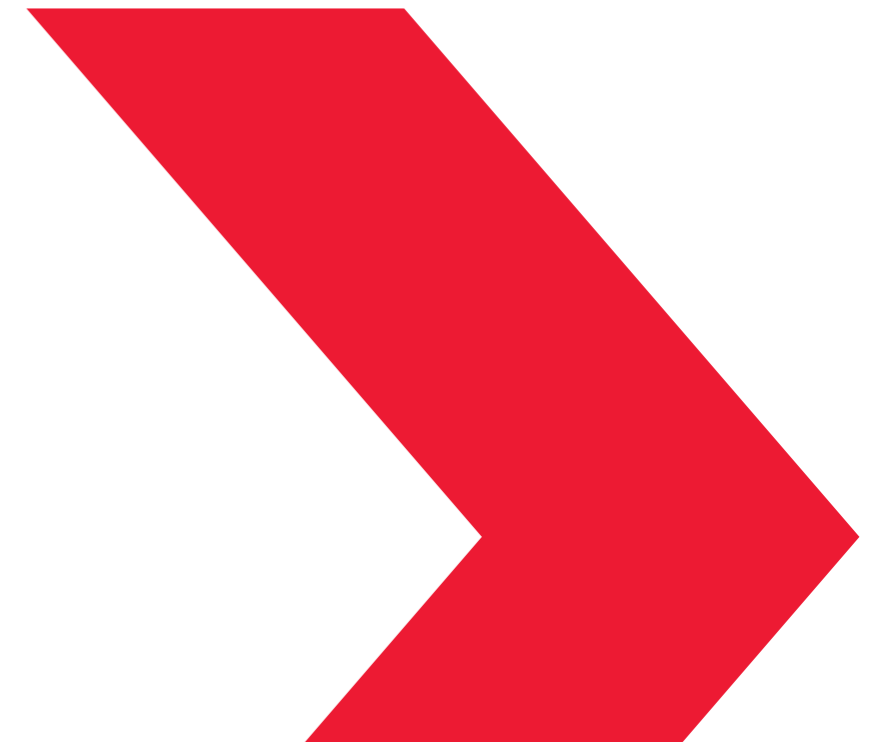
从发电设备、轨道交通、家用电器、计算机、电子元件、电子材料乃至建筑机械…

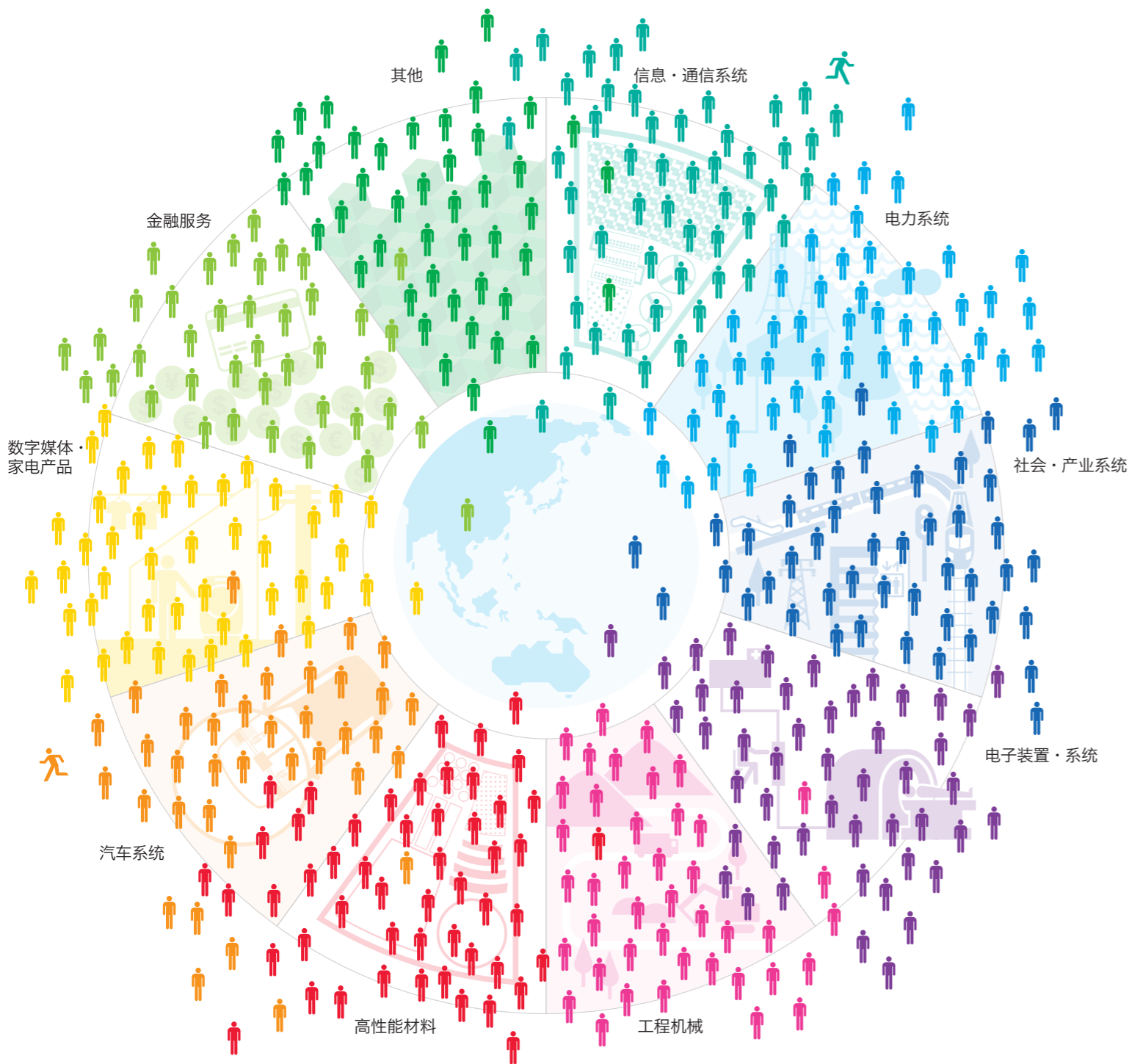
如今，在如此广泛的事业领域中积累了宝贵经验的日立提出了将IT技术与社会基础设施建设高度融合的“社会**创新**事业”，并在全球范围内推进展开，为人们营造更安全更舒适的生活，不懈努力。

Our Team

320,000+

我们的集团实力





日立是一个通过不断创新贡献社会的**大型综合性集团**。

不同地区、不同事业领域的旗下集团公司正朝着**共同的企业愿景**一同努力前进。

集团的每一位员工都乐于与所有业务伙伴及工作生活中接触的每一个人分享日立的愿景，通过发挥强大的团队精神，为实现一个充满生机的可持续发展社会贡献力量。

通过与更多的业务伙伴并肩协作，我们的综合实力将会更加强大。

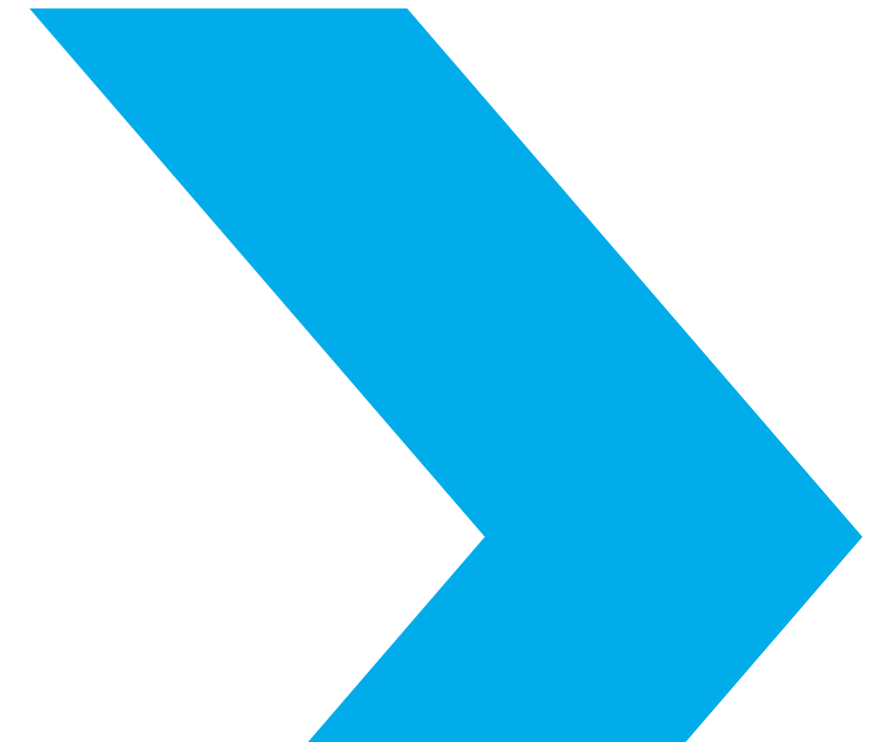
“One Hitachi”理念，是日立为社会建设贡献全新价值的根本所在。

320,000+

Our Actions

2015 Mid-term Management Plan

我们的行动



2015中期经营计划

Innovation / Global / Transformation

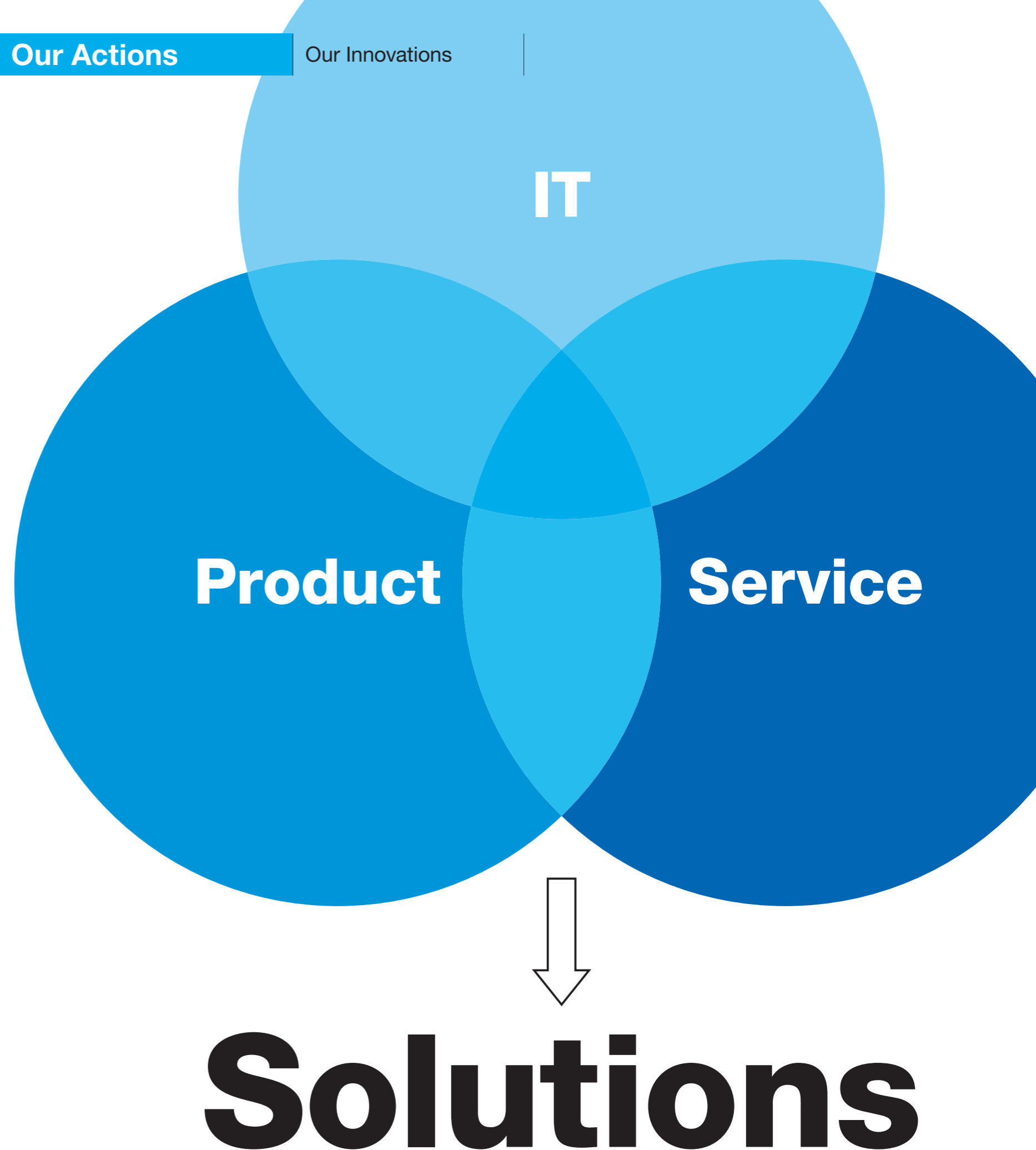
2013年5月。

日立发表了《2015中期经营计划》,并以此作为实现日立集团愿景的行动方针。

我们不只提供用先进可靠的技术打造的产品,更进一步地强化了能够满足各种需求的服务能力与IT技术。

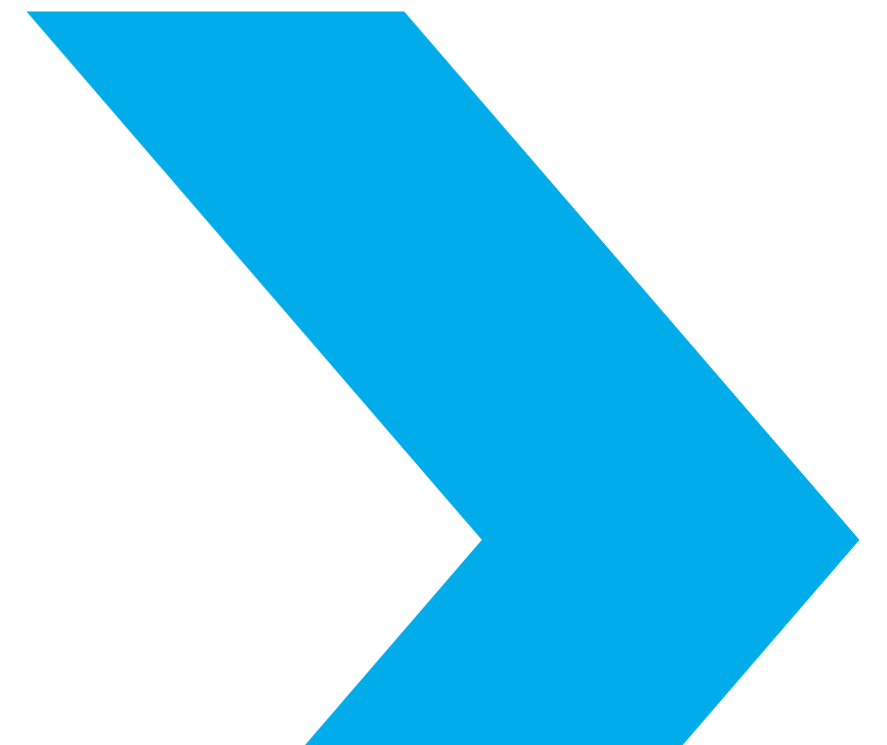
通过日立320,000名专业精熟的员工将这些优势融合,创造出全新的解决方案,为社会创新贡献新的价值。

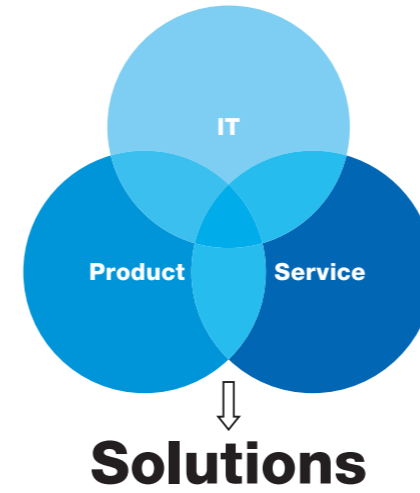
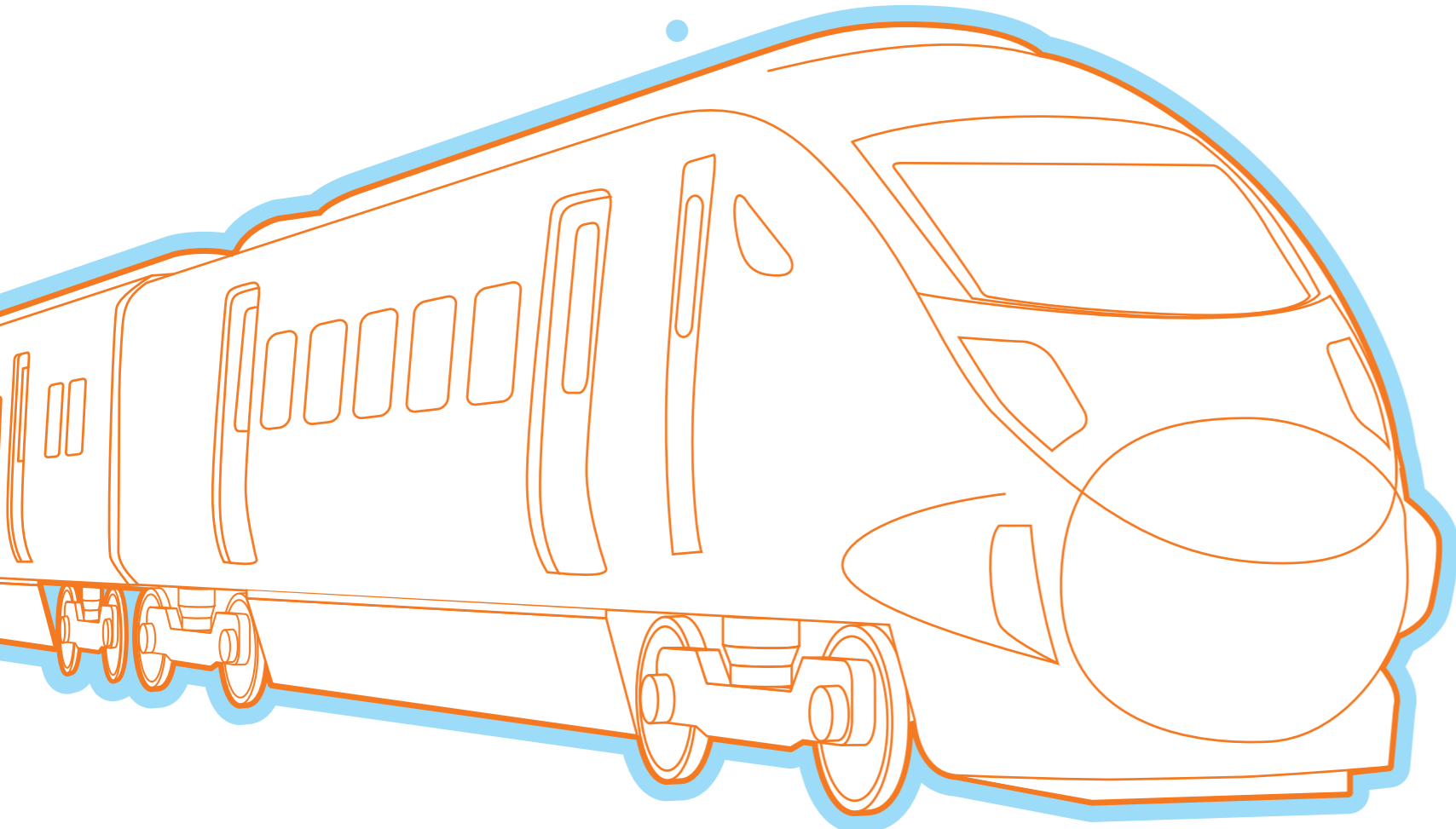
向着新制定的愿景,日立踏出了坚实的步伐。



Our Innovations

我们的创新



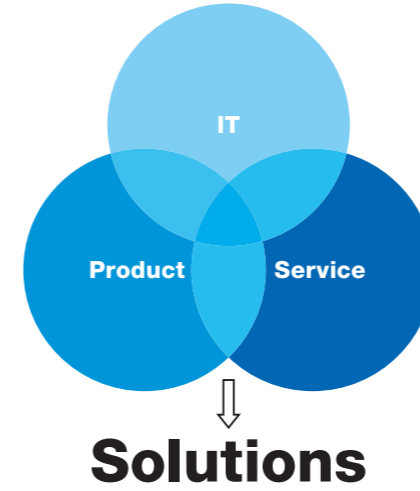
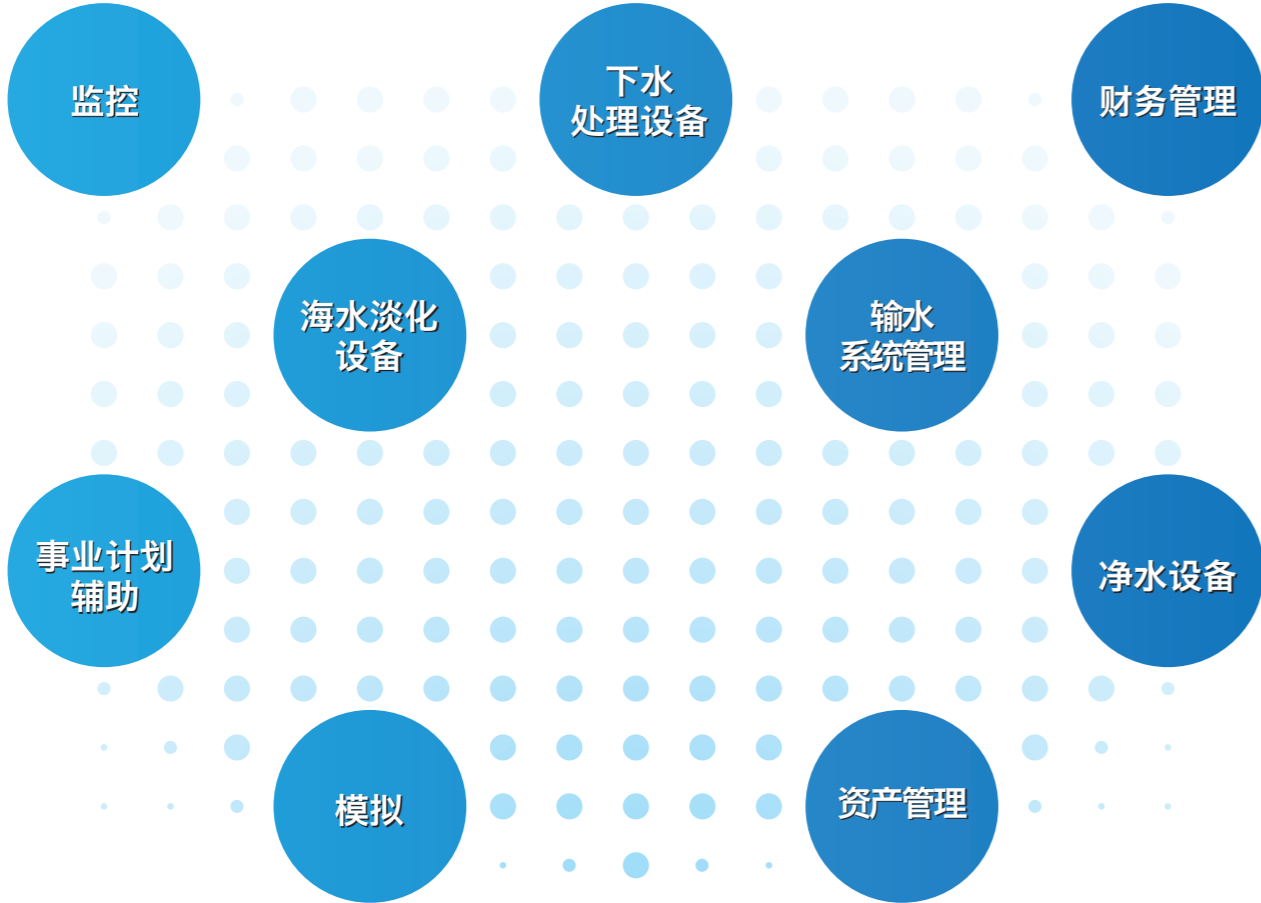


通过技术整合为新型轨道交通建设做贡献

以轨道交通系统为例。

日立的轨道交通事业，不仅仅局限于车辆的生产与交付，还包括信号系统、运行管理系统，乃至票务系统、车辆的租赁与维护也全部涵盖，作为想客户所想的合作伙伴，日立提供**安全舒适的轨道交通解决方案。**

此外，日立的专业人员正运用IT技术，结合电力系统及电子工学方面的专业技术，提出更好的轨道交通系统解决方案。

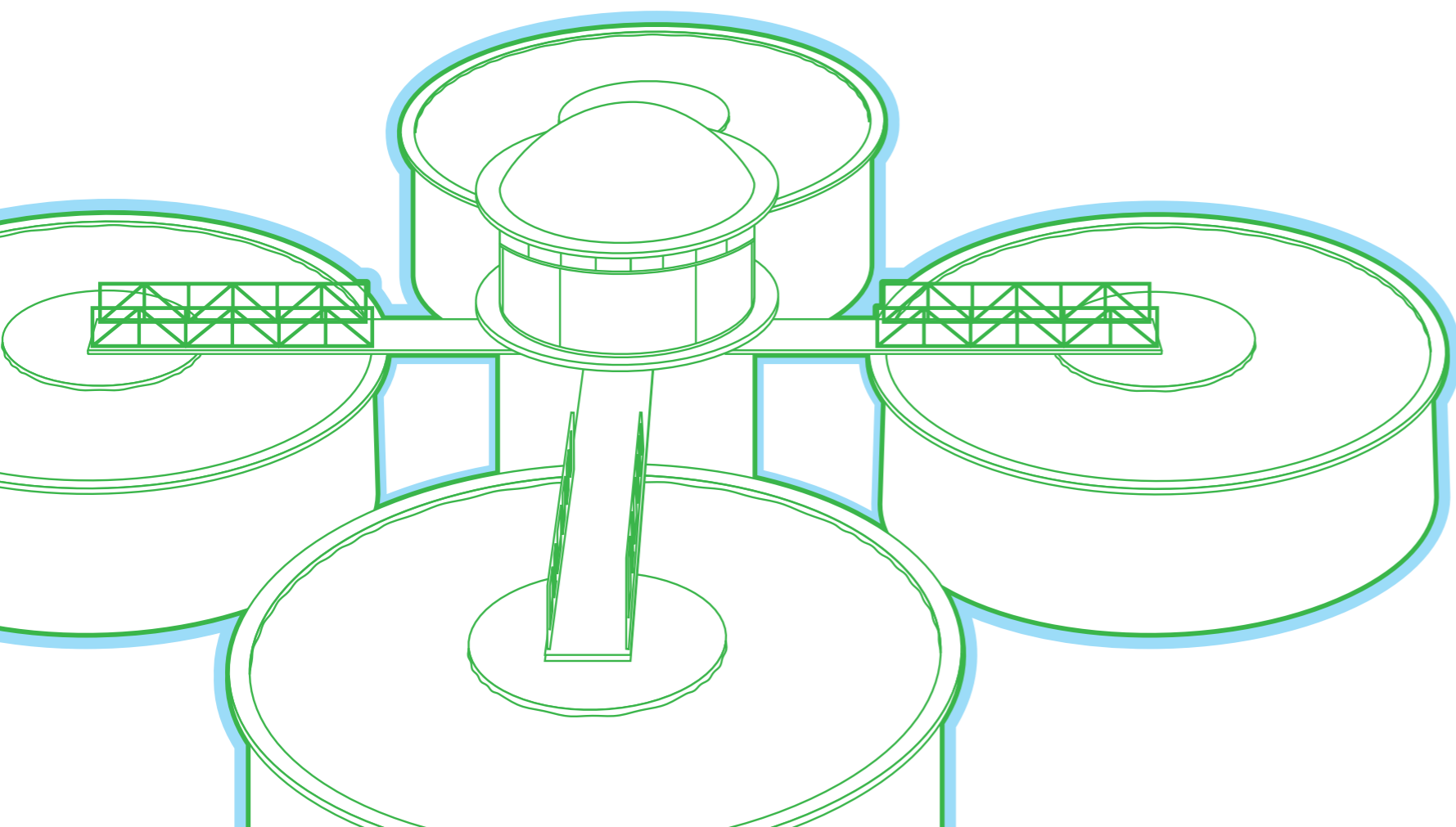


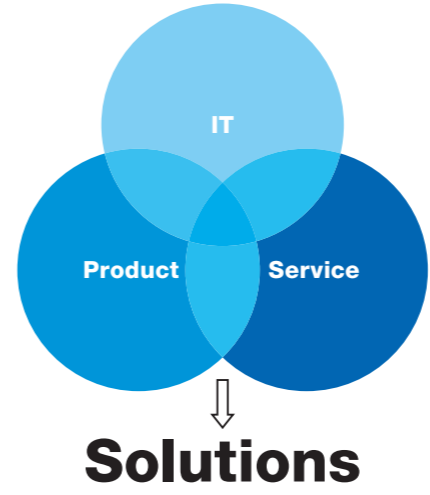
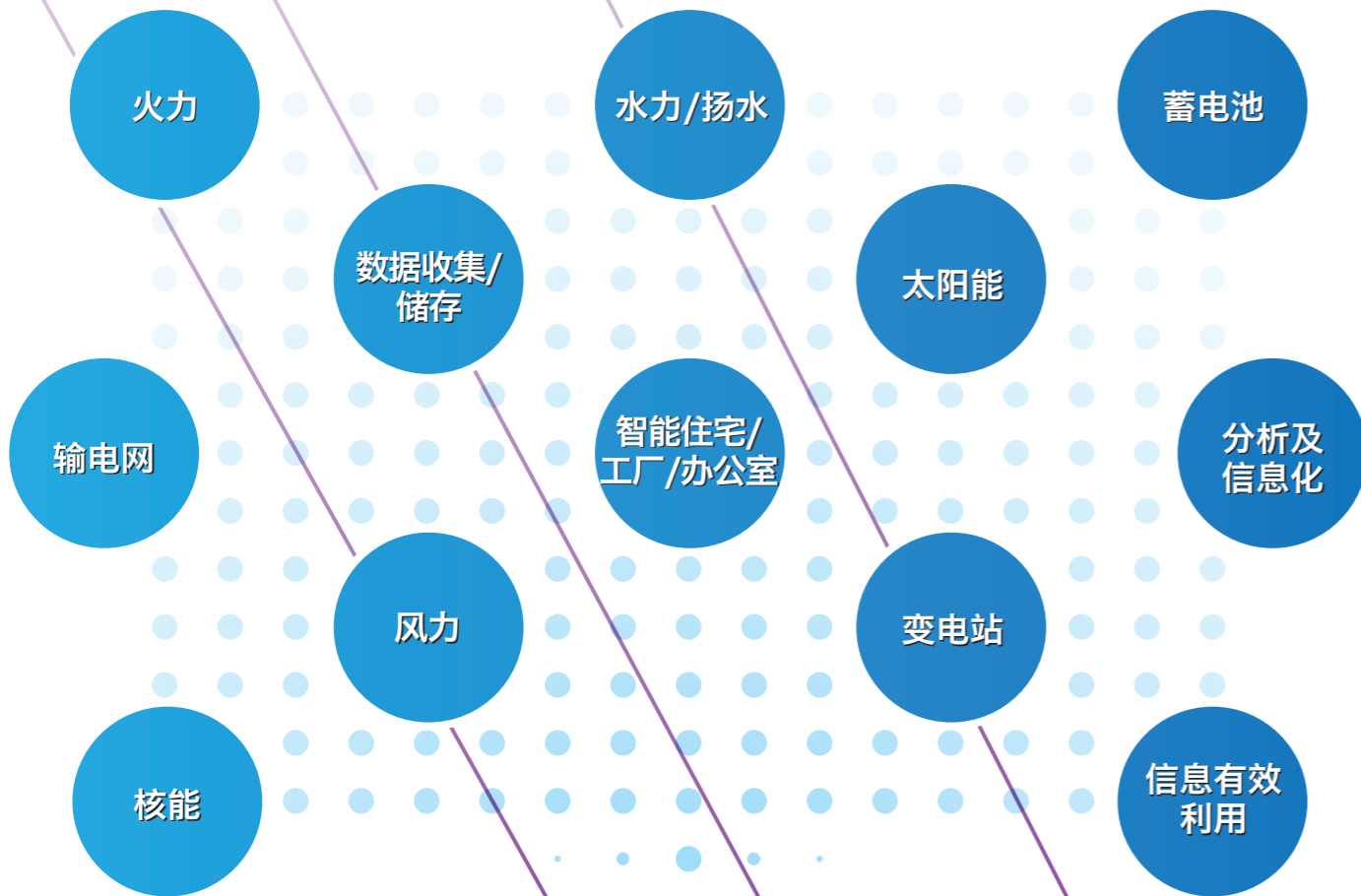
更环保的 水资源利用 解决方案

以水资源利用为例。

日立正致力于为水资源的保障和高效利用做出贡献。

我们不仅通过生物工程及纳米技术净化海水与河水，还引入了融合了IT技术的水资源管理系统来提高水资源的利用率，以及保护生态环境的水资源利用技术，提出**更为环保的水资源利用解决方案**。





让电力从 单纯消耗向 合理分配转变

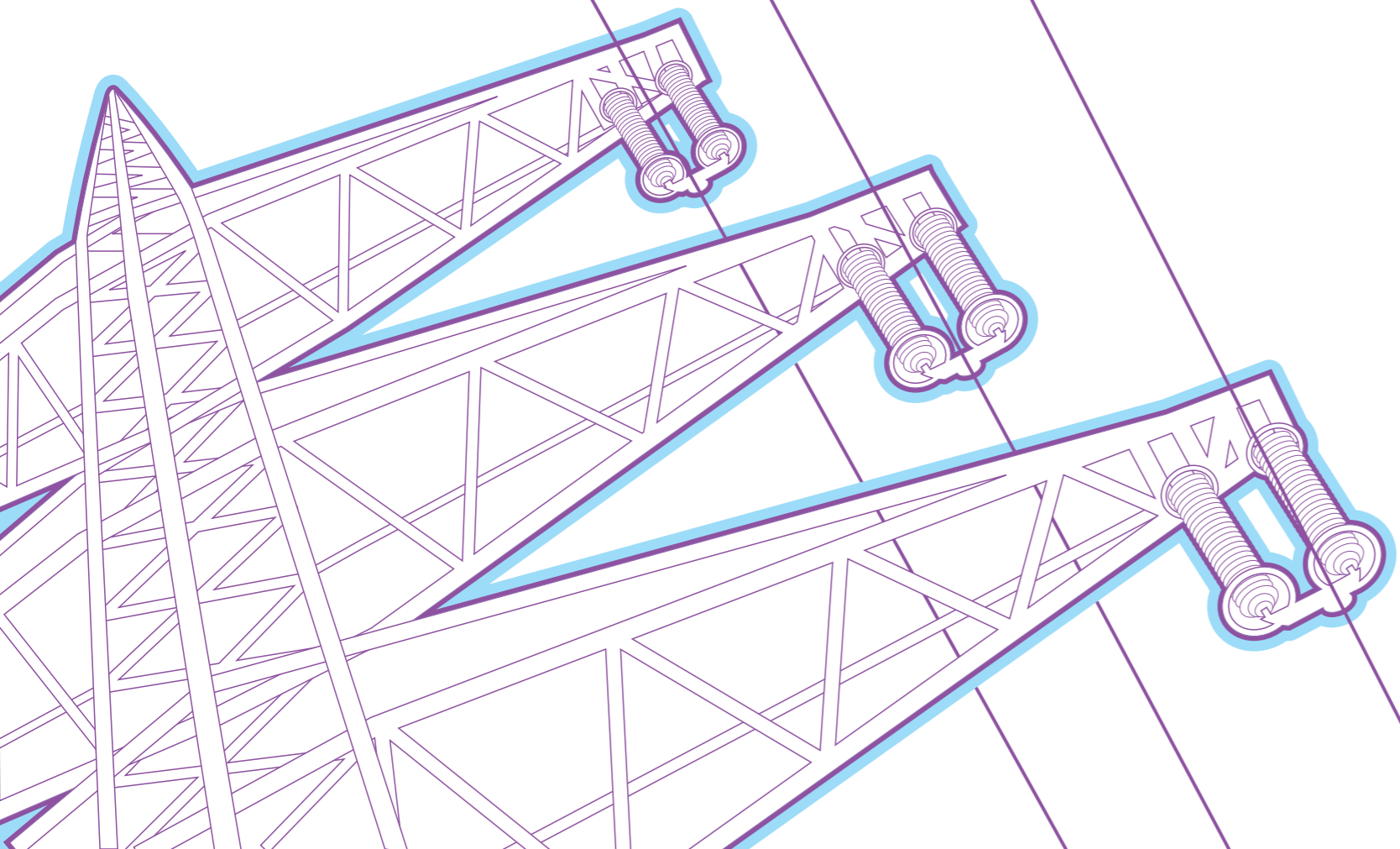
以电力系统为例。

我们提供包括火力、水力及太阳能等发电系统，将生产的电力高效分配的输配电设备，

以及办公室、工厂内的用电设备与系统，并将这些与IT技术相融合，提出能够稳定供给电力，为低碳社会做出贡献的**能源利用解决方案**。

电力系统开发只是日立集团社会创新事业的一部分，其他各种领域的社会创新事业也正在全球范围内展开。

我们将与各位分享我们事业的成果与经验。



为在全球的竞争环境中，实现日立的愿景，我们不会一味地墨守成规，而是大胆而迅速地进行自我调整与革新。

We can Inspire the World.

我们为实现新制定的日立集团愿景而迈出的这一大步只是一个开始，日立将为此不懈努力。

